

# Druckdaten richtig anlegen

Diese Informationen können Ihnen helfen, Ihre Druckdaten optimal zu erstellen.



Erstellen Sie Druckdaten in einem der gängigen Layoutprogramme



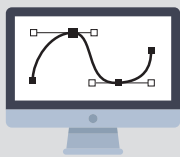
Achten Sie auf genügend Abstand zum Rand



Farbraum für Grafik und Text: CMYK



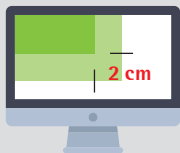
Farbraum für Bilder und Fotos: CMYK oder RGB



Verwenden Sie möglichst Vektorgrafiken



Auflösung für Bilder und Fotos: 50 – 90 DPI (Endgröße)



Anschnitt umlaufend 1%, bei Formaten bis 200 cm immer mindestens 2 cm



Maßstab: 1 zu 1  
Dokumente größer  
500 cm Maßstab: 1 zu 10



Endmaß bitte im Dateinamen vermerken: z.B. »Druck\_450x350.pdf«



Exportieren Sie Ihre Druckdaten als PDF/X-4

Falls Sie Fragen zu Ihren Daten haben, helfen wir Ihnen gerne weiter.